

Freebook Kissenhülle mit Reißverschluss



Diese Materialien benötigst du:

- Stoff für die Vorder- und Rückseite deiner Kissenhülle
- Passenden Reißverschluss (ca. 10 cm kürzer als deine Kissenhülle groß werden soll)
- Stecknadeln, Nahtauftrenner
- Maßband oder Lineal
- Schneiderkreide, Bleistift oder Trickmarker
- Stoffschere oder Rollschneider
- Nähmaschine
- Reißverschlussfüßchen
- Bügeleisen
- Optional: stylefix

Bevor du mit dem zuschneiden und nähen beginnst, empfehle ich dir, die Anleitung einmal komplett durchzulesen.

1. Zuschnitt von Vorder- und Rückseite:

Vermesse dein Kissen und schneide in der Größe deines Kissens + 2 cm Nahtzugabe ein Vorder- und ein Rückenteil zu.
Bsp: mein Kissen hat die Größe von 50 x 50 cm → also schneide ich 2 Teile in der Größe von 52 x 52 cm zu.

Den Reißverschluss wähle ich immer 10 cm kürzer als das Kissen – also in diesem Fall 40 cm.



2. Versäubern der Stoffteile:

Beide Stoffteile werden jetzt rundherum mit der Overlock versäubert – oder mit einem Zickzackstich deiner Nähmaschine.

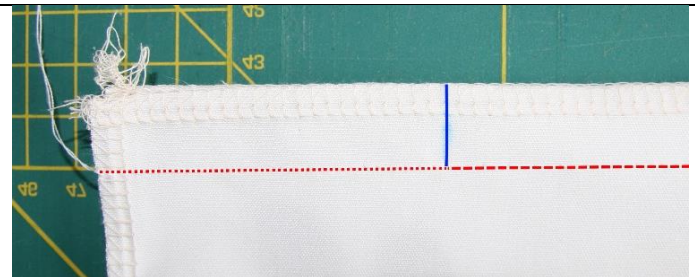


3. Hilfsnaht für den Reißverschluss (RV):

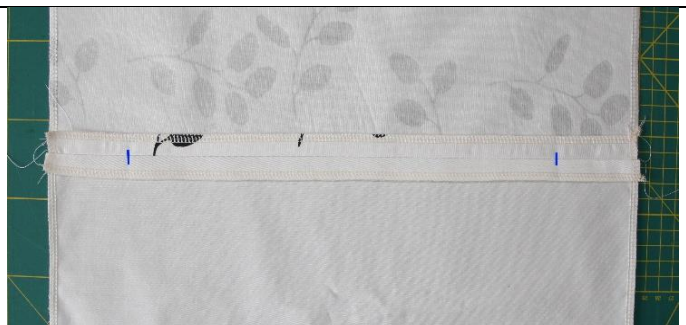
Lege den RV mittig (es sollte links und rechts derselbe Abstand sein) auf die linke Stoffseite deines Rückenteils und markiere dir Anfang und Ende (blaue Linie).



Vorder- und Rückenteil schön rechts auf rechts übereinanderlegen und die Seite wo der RV hinkommt mit Stecknadeln zusammenstecken. Mit einer Nahtzugabe von 1,5 cm nähe jetzt mit einem Geradstich vom Anfang bis zur 1. Markierung mit deiner normalen Stichlänge (bei mir ist das 2,5). Bei der Markierung nähe 1-2 Stiche vor und zurück. Jetzt stellst du auf die größtmögliche Stichlänge um (bei mir 4,0) und nähst gerade weiter bis zur 2. Markierung. Stelle die Stichlänge wieder zurück (bei mir 2,5). Nähe 1-2 Stiche vor und zurück und nähe bis zum Ende weiter.



Büggle die Nahtzugaben schön auseinander.



4. Einnähen des RV:

Hol dir deinen Reißverschluss und leg ihn mit den Zähnchen nach unten auf die Nahtzugabe. Achte darauf, dass die Zähnchen mittig auf der Naht liegen und der RV zwischen deinen beiden Markierungen ist.

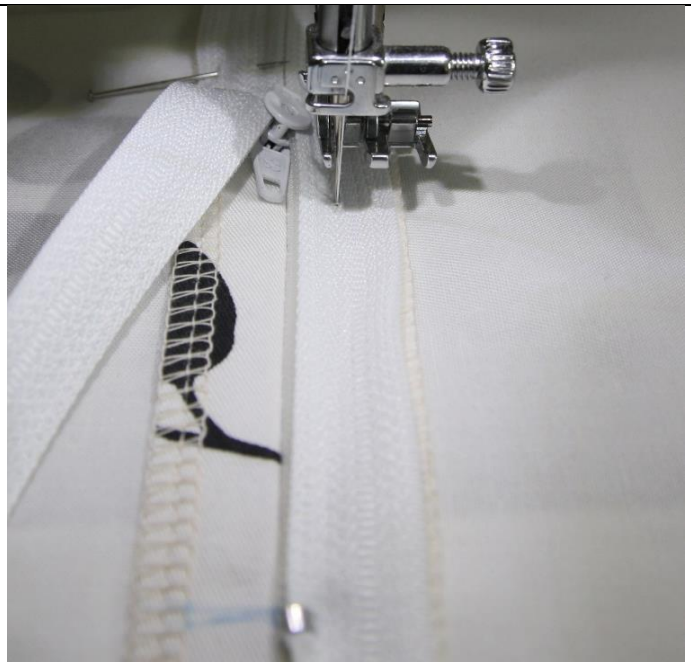
Stecke deinen RV mit einigen Stecknadeln fest.
Alternativ kannst du den RV auch mit einem Stylefix auf die Nahtzugabe kleben.



Montiere bei deiner Nähmaschine den Reißverschlussfuß.
Der RV wird auf der linken Stoffseite festgesteppt und bleibt zuerst geschlossen. Lege den Stoff so unter die Maschine, dass der Schieber direkt vor dir liegt.
Jetzt wird einmal um den ganzen RV herum genäht. Beginne mit dem Nähen am besten 2-3 cm nach dem Metallteil vom RV. Senke dafür den Nähfuß knapp neben den RV-Zähnen ab und wenn du kannst verstelle die Nadelposition etwas nach links. Nähe jetzt mit einem Geradstich die erste lange Seite entlang.



Stoppe ca. 10 cm vor RV-Ende um den Reißverschluss zu öffnen. Lass die Nadel im Stoff, hebe das Füßchen hoch und schiebe den Schieber vorsichtig am Füßchen vorbei. Senke das Füßchen wieder ab und nähe bis zum Ende (knapp über das Metallende) weiter.



Lass am Ende der 1. Naht die Nadel im Stoff, heb das Füßchen, drehe den Stoff, senke das Füßchen und nähe knapp am Metallteilchen entlang. Um die Naht zu verstärken nähe die kurze Strecke 1 x vor und zurück. Auf der langen Seite wieder angekommen, drehe den Stoff und nähe knapp an den RV-Zähnen entlang. Achte darauf, dass die Zähnen auf deiner Hilfsnaht liegen. Um am Schieber vorbeizukommen, lass die Nadel im Stoff, heb das Füßchen, schiebe vorsichtig den Schieber am Füßchen vorbei, senke es und nähe weiter. An der kurzen Seite wieder 1 x vor und zurück nähen. Wenn du an den Anfang deiner Naht kommst, nähe nochmal kurz 1-2 Stiche vor und zurück.



5. Auftrennen der Hilfsnaht:

Die Hilfsnaht für den Reißverschluss kannst du jetzt ganz einfach mit einem Nahtauffrenner auftrennen.



Voilà – das Schwierigste ist schon geschafft.



6. Zusammennähen der Kissenhülle:

Wechsle zuerst auf dein normales Nähfüßchen und falls du die Nadelposition verändert hast, stelle sie wieder auf normal zurück. Um die Kissenhülle zusammenzunähen, öffne den Reißverschluss!! Lege die Teile rechts auf rechts, stecke sie mit ein paar Stecknadeln fest und nähe mit einer Nahtzugabe von 1,5 cm die übrigen 3 Seiten zusammen (blaue Linie).

ACHTUNG – vergiss nicht den Reißverschluss offen zu lassen!



7. FERTIG!

Den Kissenbezug durch die Reißverschlussöffnung wenden;
Kissenfüllung rein, Reißverschluss schließen, fertig und freuen!



Alle Rechte dieser Anleitung liegen bei Sonja Schauer / Stoff•ART. Das Kopieren und die Weitergabe der Anleitung, Fotos und Vorlagen sind nicht gestattet. Für eventuelle Fehler in der Anleitung kann keine Haftung übernommen werden.